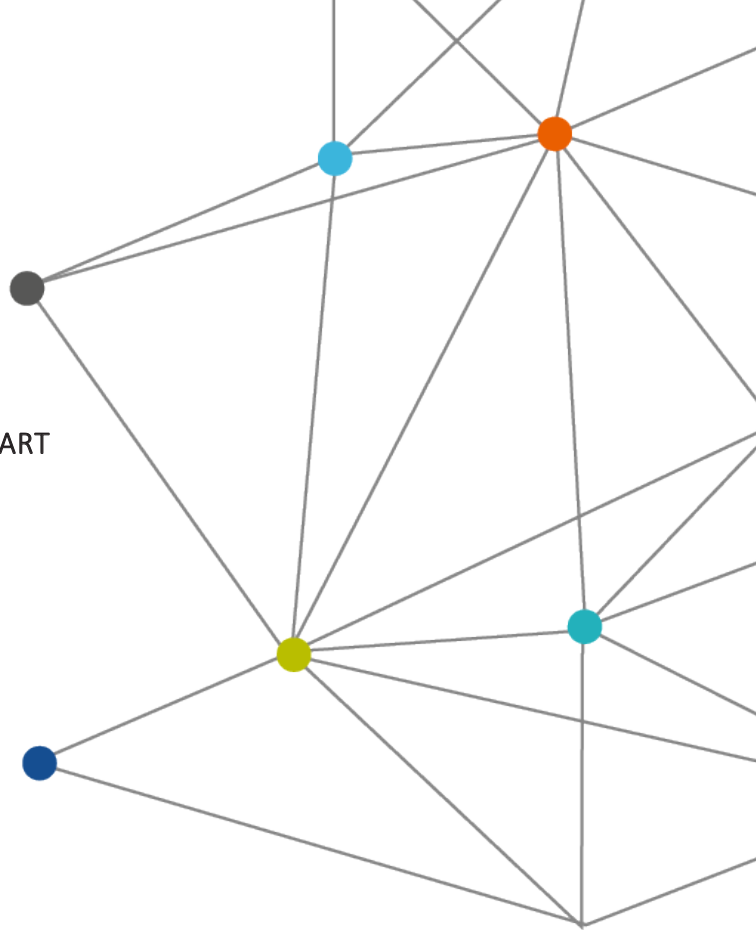




# Imara

INSTITUT DES MÉTIERS D'ART ET DE L'ARTISANAT D'ART

FORMATION | PROMOTION | CONSEIL



# VOUS FORMER CHEZ IMARA

---

Passion & transmission des métiers d'art depuis 30 ans  
LIVRET D'ACCUEIL

# LE MOT DE LA DIRECTRICE

---



## L'INTELLIGENCE DES REGARDS CROISÉS ...

IMARA a construit une organisation originale, adaptée aux métiers d'art, pertinente pour un public d'adultes, anticipant les mutations de la société. Son objectif : **former de futurs artisans agiles** et responsables, maîtrisant les techniques, ouverts à l'intelligence collective, aux nouvelles technologies, en capacité de comprendre les ruptures et de les penser comme des opportunités de marché.

Fort de ses 30 ans d'expérience, IMARA est aujourd'hui un acteur majeur du développement de ces métiers ancestraux, expert dans la mise en place de dispositifs de formation et de promotion pertinents.

Les méthodes actualisées, l'intégration d'acteurs pluriels, l'animation de réseaux créant des passerelles, sont autant de moyens qui favorisent création et innovation, ce que j'aime à nommer « l'intelligence des regards croisés ».

L'avenir contient de grandes occasions et dans une société en mouvance, l'artisanat d'art représente un défi identitaire et sociétal, levier majeur de développement humain et économique.

*Note : Le générique masculin est utilisé dans ce document, uniquement dans le but d'en alléger la forme et d'en faciliter la lecture.*

# SOMMAIRE

1. DANS LE MONDE DE L'INTELLIGENCE DU GESTE .....	4
1.1 Notre engagement qualité .....	4
2. DES REPÈRES INDICATEURS .....	5
3. NOTRE OFFRE & NOS PUBLICS .....	6
4. L' ORGANISATION DE VOTRE FORMATION .....	7
4.1 Modalités & organisation .....	7
4.2 Territoires, lieux & équipements .....	7
4.3 Vos ressources pendant la formation .....	8
5. LE DÉROULEMENT DE VOTRE FORMATION .....	9
5.1 Accompagnement & suivi.....	9
5.2 Positionnement, évaluation, bilan.....	9
5.3 Moyens & méthodes pédagogiques.....	10
6. UNE ÉQUIPE ENGAGÉE & PLURIDISCIPLINAIRE .....	11
6.1 Organigramme structurel .....	11
6.2 Equipe pédagogique .....	12
7. VOTRE VIE DE STAGIAIRE IMARA .....	13
8. LES ÉTAPES POUR ENTRER EN FORMATION.....	14
8.1 S'inscrire : mode d'emploi .....	14
8.2 Tarifs .....	14
9. LE VIVRE ENSEMBLE .....	15
9.1 Missions & valeurs .....	15
9.2 Charte de valeurs & d'engagement .....	16
Annexe : règlement intérieur	



# 1 DANS LE MONDE DE L'INTELLIGENCE DU GESTE ...



IMARA est un **centre de formation professionnelle dédié aux métiers d'Art**. Son offre regroupe **plus d'une vingtaine de disciplines enseignées**, dont l'ébénisterie, la ferronnerie, la tapisserie d'ameublement, la marqueterie, le vitrail, la poterie-céramique, la restauration de mobilier, et bien d'autres... Sa proximité avec le secteur professionnel lui confère une **expertise sur les exigences de ces métiers** et sur la façon dont ils se pratiquent aujourd'hui.

Les formations permettent d'acquérir des connaissances, des compétences techniques dans un environnement propice aux rencontres et à la créativité. Elles sont dispensées « **au cœur des ateliers** » par des **artisans partenaires qui ont fait le choix de la transmission** et où l'apprenant trace son itinéraire en fonction de son projet professionnel.

L'originalité de notre offre réside également dans l'accès à des modules de **Compétences Transverses** qui permet l'apport de compétences connexes aux métiers. Une **immersion interdisciplinaire** où ferronniers composent avec ébénistes, céramistes, ... qui s'inscrit dans une démarche projet en lien avec l'entrepreneuriat.



## 1.1 NOTRE ENGAGEMENT QUALITÉ

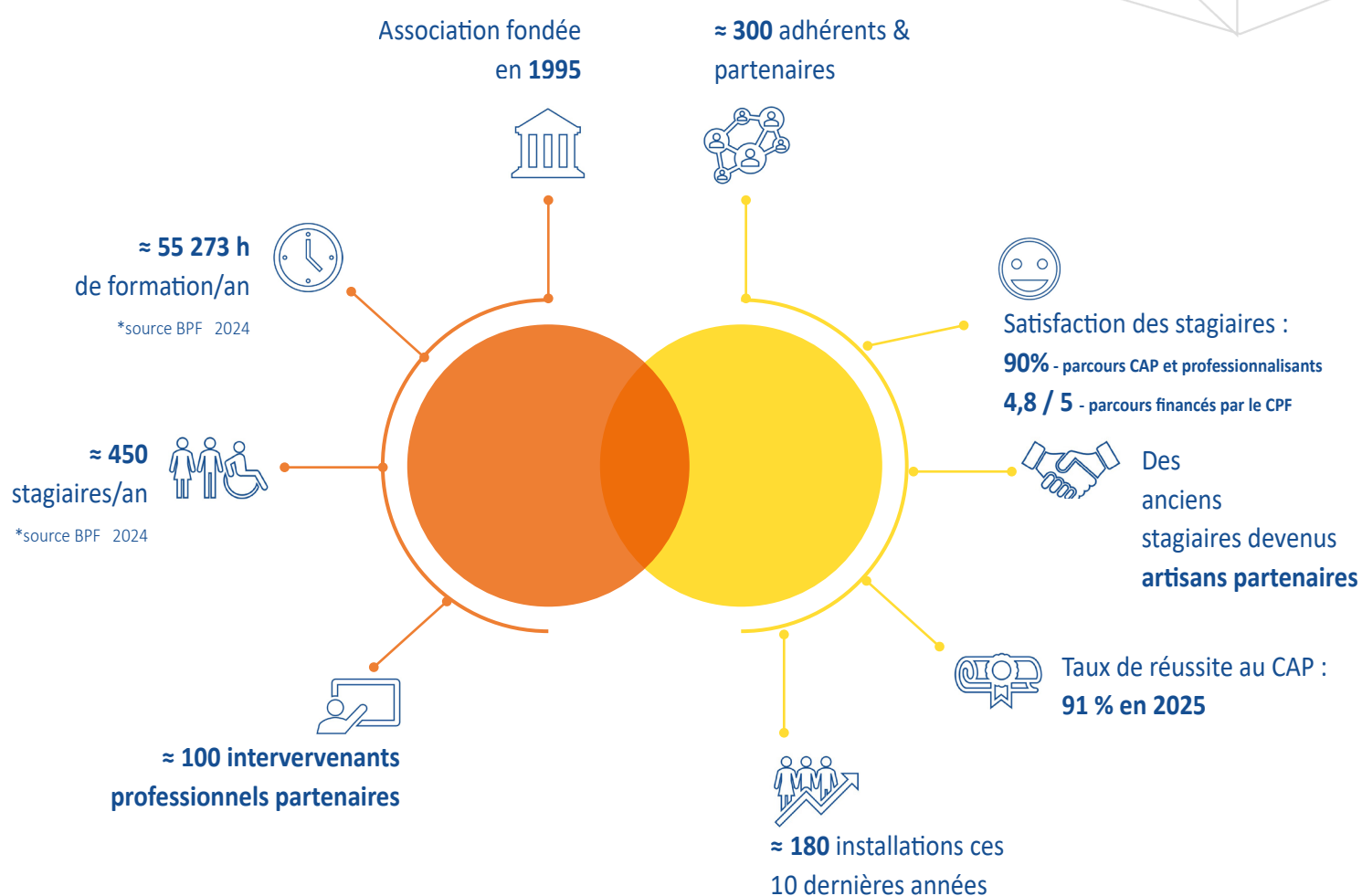
IMARA, organisme habilité, référencé **DATADOCK**, est engagé dans la démarche qualité depuis 2005 et a obtenu la **certification QUALIOPi** - Référentiel national sur la Qualité des Actions concourant aux développement des Compétentes - en 2021.



La certification qualifiée a été délivrée  
au titre de la catégorie d'action suivante :  
**ACTION DE FORMATION**

# 2

## DES REPÈRES INDICATEURS



Des chiffres issus du suivi et des retours des stagiaires, que nous analysons avec le plus grand soin pour évoluer dans le cadre de notre **démarche d'amélioration continue**.

# 3

## NOTRE OFFRE & NOS PUBLICS

Adaptées selon les publics et les objectifs visés, **nos offres sont modulaires** :



### Formations

#### « CERTIFIANTES »

- > Obtenir un CAP



### Formations

#### « PROFESSIONNALISANTES »

- > Monter en compétences
- > Favoriser une insertion professionnelle



### Formations

#### PROFESSIONNELLES CONTINUES DE PERFECTIONNEMENT

- > Développer ou acquérir de nouvelles compétences
- > Élargir son champs d'activité

Chacune de nos formations est un ensemble cohérent de connaissances et de compétences utilisables en situation professionnelle. Aux **savoir-faire métiers** s'ajoutent des **compétences transverses et des savoir-être** favorisant la réussite professionnelle.

Adaptée aux spécificités des métiers d'art, tels qu'ils sont pratiqués aujourd'hui, nos contenus et méthodes pédagogiques sont élaborés dans le **respect des techniques ancestrales** et intègrent **l'innovation** indispensable au positionnement sur les marchés actuels.

En fonction du statut, des expériences, des objectifs et du financement, un entretien permet le positionnement du futur stagiaire pour **définir un programme et un calendrier individualisés** :

- Possibilité de construire son parcours à la carte
- Des modalités compatibles avec les contraintes de la vie active : durée, rythme, horaires, modules à distance...



### Adultes en reconversion professionnelle

Salariés, travailleurs indépendants, demandeurs d'emploi, ...



### Professionnels de l'artisanat

En activité ou non, souhaitant enrichir leurs compétences.



### Personnes en situation de handicap

Accompagnement par Nadine MIRC, notre référente handicap.

Apprentissage individuel  
SUR PLATEAUX TECHNIQUES  
Apprentissage en groupe  
TRONC COMMUN DE  
COMPÉTENCES TRANSVERSES





# 4

## L'ORGANISATION DE VOTRE FORMATION

### 4.1 MODALITÉS & ORGANISATION



Parcours  
**individualisé**



Temps complet  
**35 heures/semaine**  
(sauf cas particuliers)



Formation  
**hybride et  
en continu**



**3 personnes max**  
(plateau technique)  
**20 personnes max**  
(Tronc Commun de  
Compétences Transverses)



**Entrées et sorties  
permanentes**

### 4.2 TERRITOIRE, LIEUX & ÉQUIPEMENTS

En **cœur de ville - Revel 31 - Saint-Cyprien 66**, nos espaces de formation sont situés dans des locaux patrimoniaux et **fonctionnels**. Intégré dans le tissu local, IMARA facilite vos recherches de services : hébergements à proximité, commerces, lieux culturels... Les plateaux techniques sont répartis en région Occitanie.

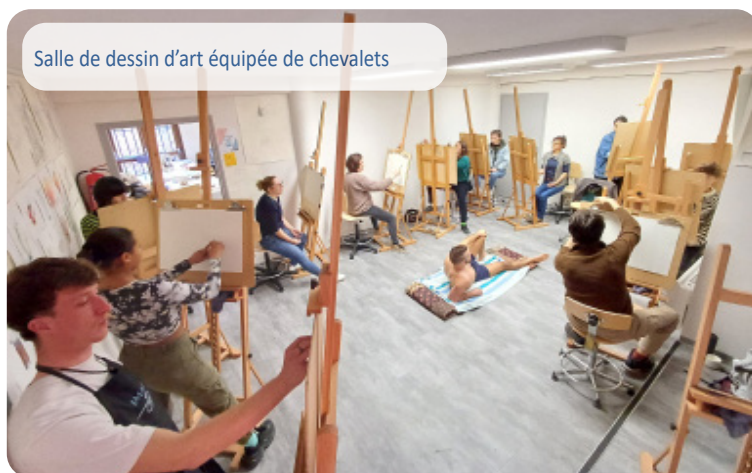
Note : Certaines de nos salles de formation sont accessibles aux personnes à mobilité réduite. Des places de parking gratuites sont disponibles à proximité de la Chapelle, dont 4 places PMR.



Espace Bazin - St Cyprien



La Chapelle - Revel



Salle de dessin d'art équipée de chevalets



Près de 1000 ouvrages en libre accès



Espace lounge  
réservé aux  
pauses avec  
cuisine équipée



Tables à dessin technique, salle de couleurs avec mobilier ergonomique

## 4.3 VOS RESSOURCES PENDANT LA FORMATION



### Matériels fournis

carnet à croquis, crayons à esquisses, gomme mie de pain, peintures, papiers matière, pinceaux ...

### Abonnement ZOOM

logiciels DAO-CAO



### Plateforme numérique collaborative

cours, photos, vidéos, répertoire d'ouvrages, actualités, annales, auto-évaluation, référentiels métiers ...



### Sorties extérieures prises en charges

musées, visites diverses ...

### Centre de ressources

ouvrages répertoriés  
et abonnements presse spécialisée





# 5

## LE DÉROULEMENT DE VOTRE FORMATION

Votre parcours s'organise en alternance de **séquences techniques métiers**, et/ou théoriques avec différents **apports didactiques et expérimentaux**.

### 5.1 ACCOMPAGNEMENT & SUIVI

Nous accompagnons nos stagiaires de l'idée d'entreprendre une formation jusqu'à la réalisation de leurs objectifs :



La **référente administrative** vous accompagne dans la constitution de votre dossier, les inscriptions aux examens (le cas échéant), les relations avec les prescripteurs et les financeurs...



La **responsable pédagogique, les coordinatrices** réalisent votre positionnement et définissent avec vous les objectifs et les compétences à acquérir pour que vous viviez la formation avec aisance, réussite.



L'**équipe pédagogique** enrichit et élargit la vision de votre projet de formation et de l'après formation dans le cadre de votre avenir professionnel.

### 5.2 POSITIONNEMENT, ÉVALUATION, BILAN

L'équipe pédagogique est en **contact avec chaque stagiaire** durant son parcours.

**ÉTAPES JALONNANT L'ENSEMBLE DU PARCOURS :**

1

- Positionnement en fonction des connaissances & compétences du stagiaire à l'entrée
- Définition du parcours de formation individualisée

2

**Évaluations des acquis de la formation**  
au regard des objectifs pédagogiques

- Passeport formation
- Entretiens individuels
- QCM, auto-évaluation, exposé métier
- Mises en situation
- Points intermédiaires évaluant la progression et mesurant la satisfaction, réalisés en face à face et téléphone avec le stagiaire et les formateurs
- Bilan final mesurant l'atteinte des objectifs, la satisfaction du stagiaire sur l'organisation, les méthodes pédagogiques, et les supports.

**EN FIN DE FORMATION :**

Le stagiaire reçoit une **attestation de fin de formation**.

## 5.3 MOYENS & MÉTHODES PÉDAGOGIQUES

Notre modèle atypique réside dans une formation **individuelle de terrain**, enrichie par l'**apport de compétences transverses en collectif** **Histoire de l'art, Couleur & Design, Dessin d'art, Dessin technique, Marketing, Communication, Démarche projet, Numérique - Ecocitoyenneté - Softskills**

Une approche pédagogique multimodale

➡ Informer / Expliquer / Faire participer / Faire agir / Faire réfléchir / Évaluer.

Des **travaux de groupe interactifs** basés sur le partage d'expériences, la coopération et les besoins des stagiaires sont réalisés à partir de **cas concrets** :

➡ Sensibilisation / Recherche / Exploration et Exploitation d'outils / Mise en situations / Réflexion individuelle / Coopération / Mutualisation / Correctifs / Jeux / Exposés...

**Formation à distance** via Moodle et Google Form :

➡ Quiz technologie métier, vidéos, tutoriels, ...

**Des temps d'études, d'autoformation et d'auto-évaluation** :

➡ Préparation aux épreuves du CAP, travaux projet personnel, tests d'acquisition en e-learning, ...



**Des sorties immersives** dans des environnements propices à la créativité, à l'observation, à la pratique :

➡ Dessin en milieu naturel, visites de musées, d'expositions et salons, échanges avec des professionnels sur les réalités des métiers...

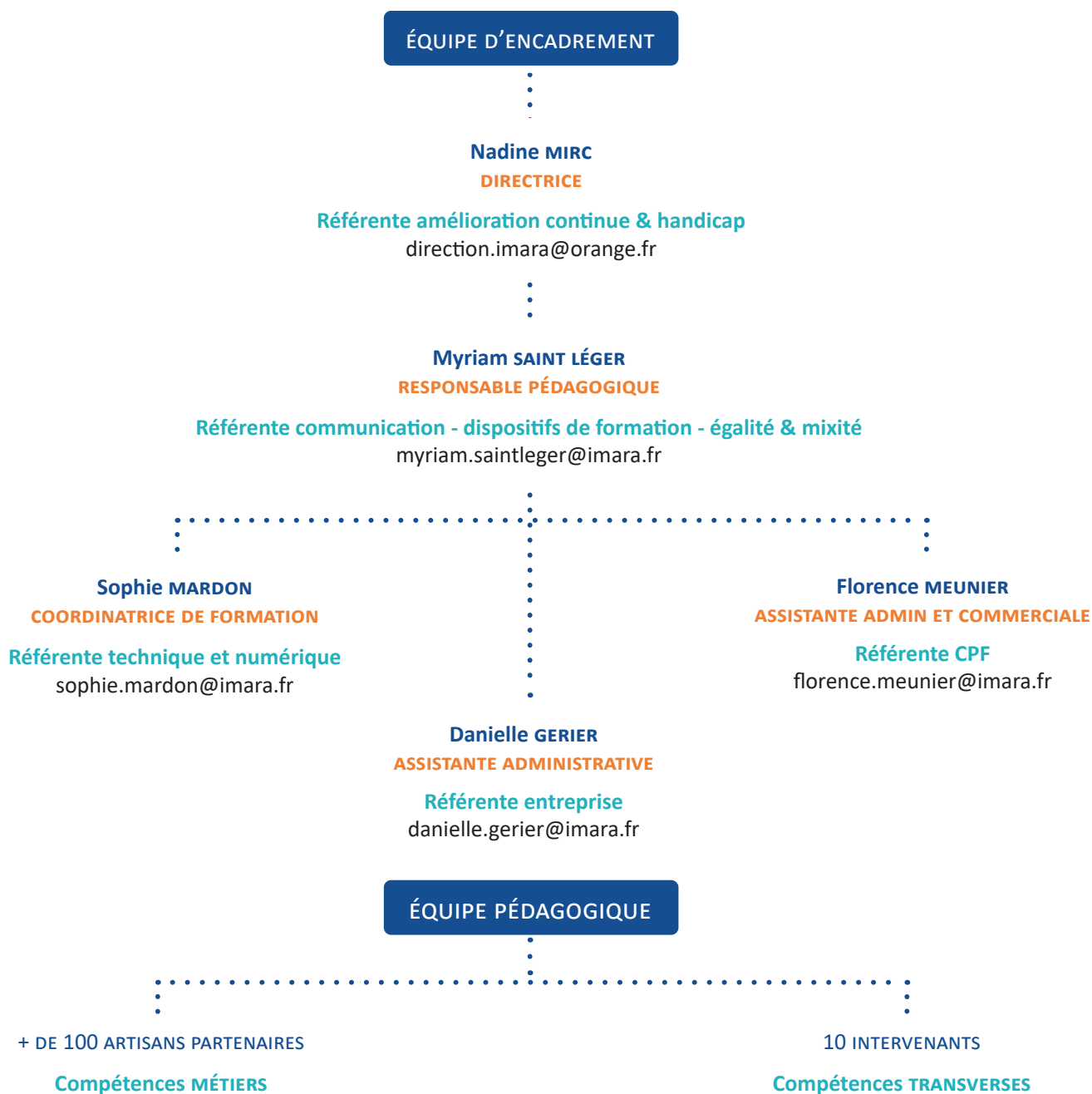
**À son propre rythme**, le stagiaire, par la réalisation d'exercices pratiques, de travaux dirigés, apprend :

➡ À utiliser les outils, les machines, à s'approprier le vocabulaire technique, à maîtriser les méthodes de réalisation d'ouvrages, à respecter les consignes de sécurité, à développer des savoir-être tels que la relation clients, la communication, l'autonomie, la créativité...

# 6

## UNE ÉQUIPE ENGAGÉE & PLURIDISCIPLINAIRE

### 6.1 ORGANIGRAMME STRUCTUREL



## 6.2 EQUIPE PEDAGOGIQUE

Sélectionnés pour leur **savoir-faire**, leur **expérience** dans la discipline enseignée, leur **motivation** à transmettre et leur **qualité pédagogique**, ces professionnels en exercice sont des passionnés du secteur des métiers d'art. Près de **100 artisans-intervenants et formateurs** vous accompagnent vers la réussite pour favoriser votre entrée dans le monde de la création ou reprise d'atelier ou d'employabilité.

> Les enseignements techniques et pratiques sont dispensés en plateau technique par des artisans en activité, en région Occitanie.

> Les enseignements transverses sont dispensés dans nos espaces de formation par des professionnels en activité.





# 7 VOTRE VIE DE STAGIAIRE IMARA

Les stagiaires **s'enrichissent professionnellement mais aussi humainement**, immergés dans la complicité, la cohésion de groupe, l'entraide... Ils forgent des liens qui, bien souvent, perdurent après le parcours de formation et qui sont **essentiels à leur devenir**. Chez IMARA, tout est mis en oeuvre pour faciliter la réussite des parcours individuels dans le collectif, avec pour cap, la qualité des relations humaines.

Nos lieux d'apprentissage sont autant d'espaces où chacun trouve partage, confort, convivialité...

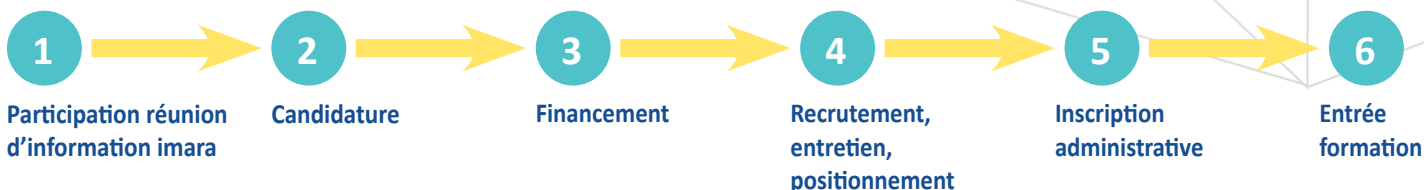
La formation prépare les **futurs artisans** à leur devenir professionnel, leur assurent une réelle **mise en réseau**, vecteur de ressources et de coopération. Celles et ceux qui ont fait confiance à IMARA sont toujours en lien étroit avec les équipes et bénéficient des innovations, des événements, des actualités initiées par l'organisme.





# 8

## LES ÉTAPES POUR ENTRER EN FORMATION



### 8.1 S'INSCRIRE : MODE D'EMPLOI



Avant de candidater à la formation, vous devez impérativement assister à une **réunion d'information** mensuelle en visio.



Notre service administratif **vous accompagne** dans vos démarches et vous oriente vers les dispositifs qui correspondent à votre projet de formation.

Aucun pré-requis, néanmoins nous conseillons :

- **Aptitudes physiques** (endurance, tolérance au bruit, ...)
- **Aptitudes** : créativité, dextérité, rigueur, curiosité, ...
- **Autonomie et mobilité géographique**
- **Projet professionnel étayé** dans la filière d'activité
- **PMSMP** (Période de Mise en Situation en Milieu Professionnel)

### 8.2 TARIFS



Pour les formations qui bénéficient d'un **financement supporté par les acteurs** ayant compétence en matière de formation professionnelle continue (France Travail, Région Occitanie, Projet Transition Professionnelle, etc), ces organismes interviennent dans le financement selon leurs propres critères. Certains frais peuvent être à la charge des demandeurs.



Les formations peuvent être autofinancées par les demandeurs. Quel que soit votre statut ou le parcours choisi, contacter [imara@wanadoo.fr](mailto:imara@wanadoo.fr) pour obtenir un **devis personnalisé**.

*Pour information, le prix catalogue peut varier entre 11 € et 15,40 €/h.*

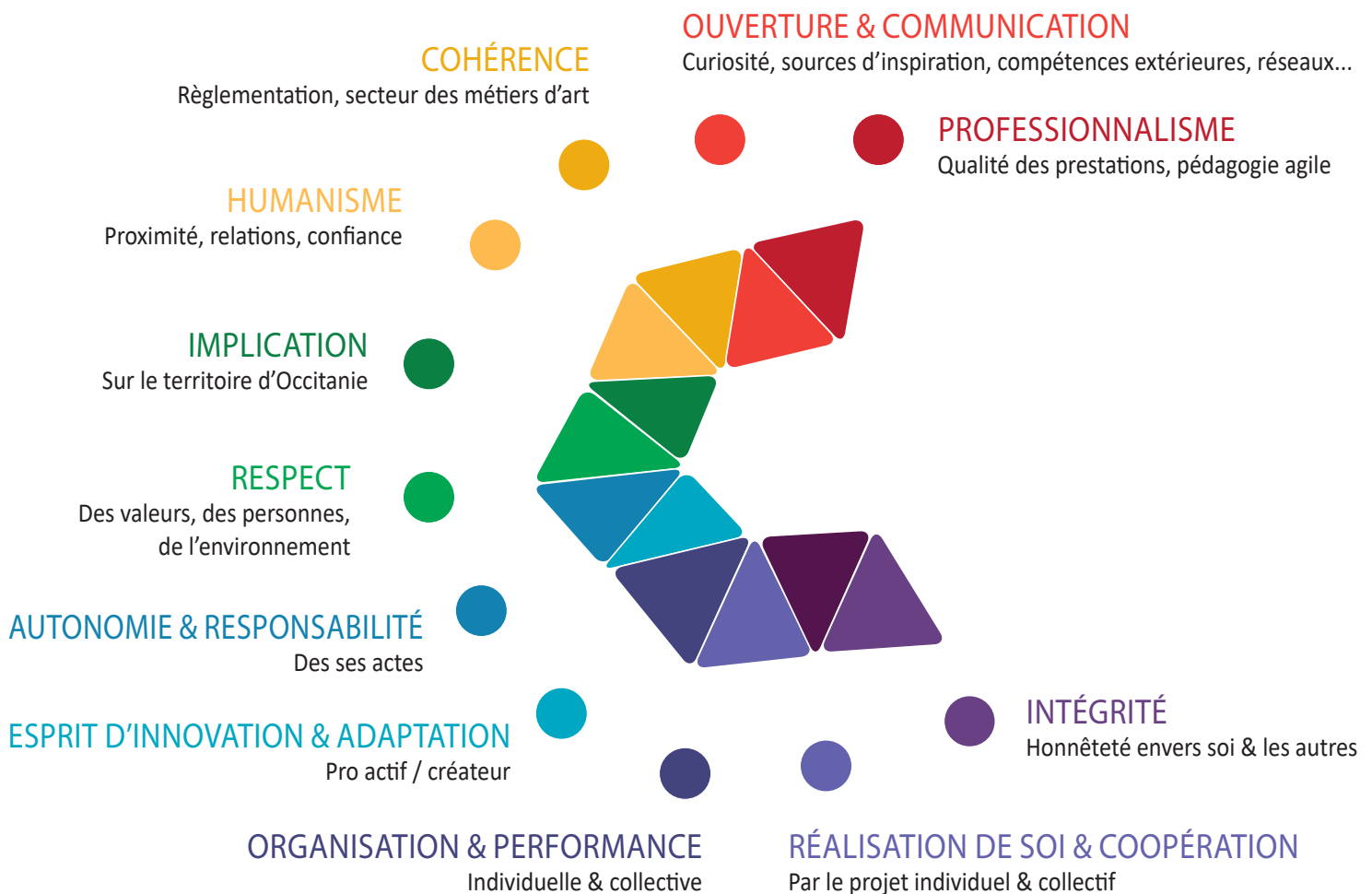


*Pour les formations référencées au CPF – Compte Personnel de Formation – vos droits formation acquis sont déduits automatiquement du prix de la formation qui varient selon la discipline et la durée. Vous pouvez consulter le solde de votre CPF et utiliser vos droits à la formation sur [moncompteformation.gouv.fr](http://moncompteformation.gouv.fr).*

# 9

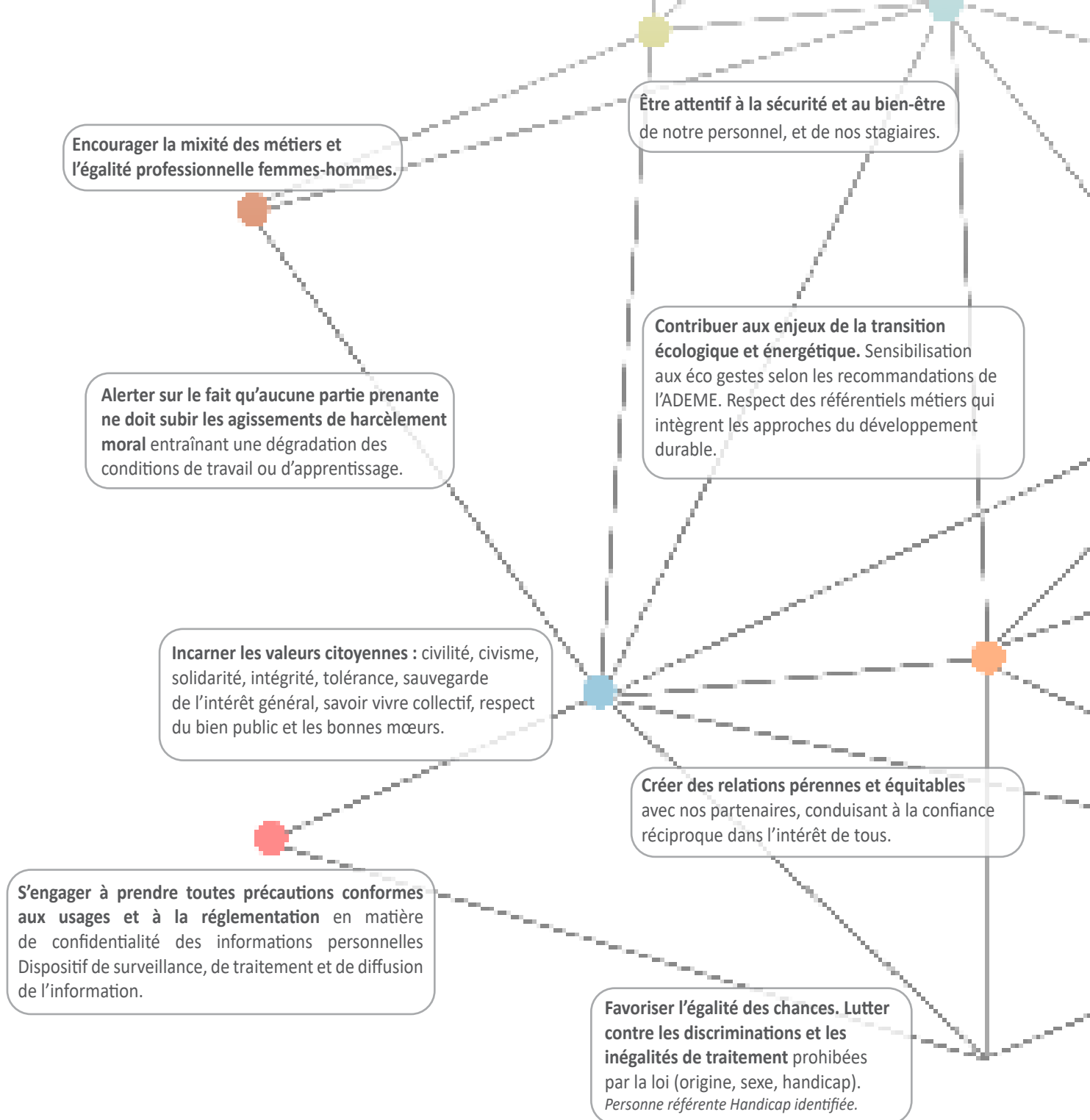
## LE VIVRE ENSEMBLE

### 9.1 MISSIONS & VALEURS D'IMARA



## 9.2 CHARTE DE VALEURS & D'ENGAGEMENT

Cette charte a pour vocation de sensibiliser les formateurs, les intervenants, les stagiaires, les collaborateurs, et les partenaires, dans une démarche écocitoyenne.



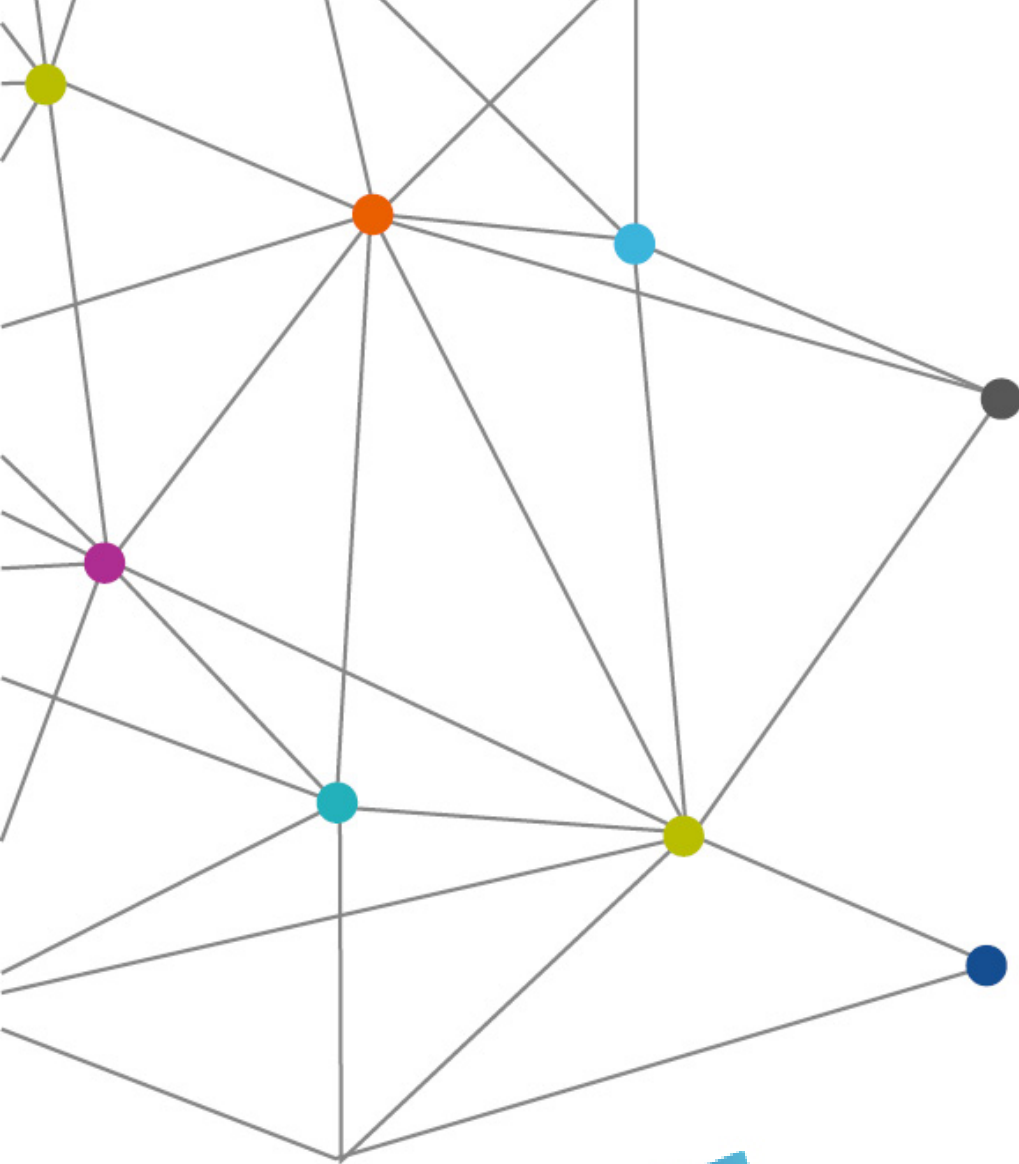
POTERIE CÉRAMIQUE MODISTE FUSING MAROQUINERIE TAPISSERIE D'AMEUBLEMENT  
EBENISTERIE VITRAIL MOSAIQUE VERRERIE À LA FLAMME ENCADREMENT  
COUTURE D'AMEUBLEMENT DORURE SELLERIE GÉNÉRALE FERRONNERIE MODELAGE  
MARQUETERIE CHARPENTE TRADITIONNELLE POTERIE CÉRAMIQUE MODISTE  
FUSING MAROQUINERIE TAPISSERIE D'AMEUBLEMENT EBENISTERIE  
VITRAIL MOSAIQUE VERRERIE À LA FLAMME ENCADREMENT COUTURE



D'AMEUBLEMENT DORURE SELLERIE GÉNÉRALE FERRONNERIE MODELAGE POTERIE  
CÉRAMIQUE MODISTE FUSING MAROQUINERIE TAPISSERIE D'AMEUBLEMENT  
EBENISTERIE VERRERIE À LA FLAMME ENCADREMENT  
COUTURE D'AMEUBLEMENT DORURE SELLERIE GÉNÉRALE FERRONNERIE MODELAGE  
MARQUETERIE CHARPENTE TRADITIONNELLE POTERIE CÉRAMIQUE MODISTE  
FUSING MAROQUINERIE TAPISSERIE D'AMEUBLEMENT EBENISTERIE  
VITRAIL MOSAIQUE VERRERIE À LA FLAMME ENCADREMENT



ENCADREMENT COUTURE D'AMEUBLEMENT  
DORURE SELLERIE GÉNÉRALE FERRONNERIE MODELAGE POTERIE CÉRAMIQUE MODISTE  
FUSING MAROQUINERIE TAPISSERIE D'AMEUBLEMENT EBENISTERIE VITRAIL  
MOSAIQUE VERRERIE À LA FLAMME ENCADREMENT COUTURE D'AMEUBLEMENT DORURE  
SELLERIE GÉNÉRALE FERRONNERIE MODELAGE MARQUETERIE CHARPENTE ...



# Imara

Institut des métiers d'art  
& de l'artisanat d'art

20 rue Jean Moulin 31250 Revel  
imara@wanadoo.fr – 05 61 27 53 02  
[www.imara.fr](http://www.imara.fr)



Association 1901 à but non lucratif - Préfecture Toulouse 3/24496

N° Déclaration Activité : 733 102 357 31

N° SIRET : 40114745900028

NAF : 8559A